

Nastavení řízení výkonů střídačů

Řízení činného P bude realizováno hromadným dálkovým ovládáním – HDO.
Snížení činného výkonu při nadfrekvenci P(f) s gradientem 40%/Hz při frekvenci nad 51,5 Hz.
Pro frekvenci v rozsahu 47,5 – 51,5 nedojde k žádnému omezení.
Pro frekvenci nad 51,5 Hz bude střídač odpojen v důsledku činnosti nadfrekvenční ochrany.
Doba schopnosti provozu FVE paralelně se sítí pro frekvence:
47,5 – 48,5 Hz 30 min., 48,5 – 49 Hz 90 min., 49 – 51 Hz neomezeně, 51 – 51,5 Hz 30 min.
Doba schopnosti provozu FVE paralelně se sítí pro síťové napětí:
0,85 – 0,9 p.j. 60 min., 0,9 – 1,118 p.j. neomezeně, 1,118 – 1,15 p.j. 60 min.

Nastavení síťové ochrany Uf-guard

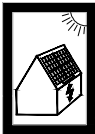
Pro fotovoltaický systém je rozpadové místo uvažováno v rozváděči RH, který je vybaven 3-stupňovou napěťovou a frekvenční ochranou.
V případě nepovolené výhyčky sledovaných parametrů sítě odpojuje střídače od sítě.
Opětovné připojení střídačů bude provedeno minimálně po 20 minutách bezchybného provozu sítě nebo po 5i minutách s gradientm nárůstu 10% Pn/min.
Sledované parametry a jejich nastavení je následující:

Nadpětí 3. stupeň	1,2 Un (277 V)	zpoždění 0,1 s
Nadpětí 2. stupeň	1,15 Un (265 V)	zpoždění 5 s
Nadpětí 1. stupeň	1,11 Un (256 V)	zpoždění 60 s
Podpětí 1. stupeň	0,7 Un (161 V)	zpoždění 2,7 s
Podpětí 2. stupeň	0,45 Un (104 V)	zpoždění 0,2 s
Nadfrekvence	Nadfrekvence 51,5 Hz	zpoždění 0,1 s
Podfrekvence	Podfrekvence 47,5 Hz	zpoždění 0,1 s
Směr jalového výkonu a podpětí (Q-> & U<)	0,85 Un (196 V)	zpoždění t1 = 0,5 s _{prty 3s1}

Poznámka

V případě výpadku sítě dojde k odpojení střídačů. Je zamezeno vzniku ostrovního provozu.
FVE v režimu dodávek přebytků do distribuční sítě.
Smlouva o připojení:
EAN (výroba): 859182400211221497
INSTALOVANÝ VÝKON FVE: 49,0 kWp
INSTALOVANÝ VÝKON STŘÍDAČŮ: 60,0 kW
REZERVOVANÝ VÝKON: 49,0kW
REZERVOVANÝ PŘÍKON: 400A (stávající – beze změny)

VÝSTRAŽNÉ TABULKY



Poznámka

Napěťová soustava AC: 3+PEN stř. 50Hz, AC 230/400V/TN-C
3+PE+N stř. 50Hz, AC 230/400V/TN-C-S
Napěťová soustava DC: 2, DC 1000V/IT
Ochrana dle ČSN 33 2000-4-41, ed.3: Odpojením od zdroje
Doplňkovým pospojováním
Vnější vlivy : dle ČSN 33 2000-4-41 ed. 3 jsou:
VNITŘNÍ: AA5, B5, BA1, BC1, BE1, CA1, CB1
VENKOVNÍ: A7, AB8, AD3, AE2, AF2, AN2, AQ2, AR2, AS2, BA1, BC1
Všechny ostatní vnější vlivy jsou v souladu s ČSN 33 2000-5-51 ed. 3 považovány za normální

AKCE : FVE Dům s pečovatelskou službou VM Zdeňky Vorlové 2160 594 01 Velké Meziříčí parc.č. 5994/164	INVESTOR : KRAJ VYSOČINA ŽIŽKOVA 1882 / 57 586 01 JIHLAVA		ZOD. PROJEKTANT : Ing. Miroslav Licek ČKAIT 1006732	Autorizační razítko <div>Autorizační razítko</div>
	ČÁST : ELEKTROINSTALACE - SILNOPROUD	Stupeň dokumentace DSP	Formát : XA4	
	VÝKRES : JEDNOPOLOVE_SCHEMA_ROZVADĚČE_AC_DC	č. zakázky: 2402/2024	datum : 04/2024	
			č. výkresu : D.1.3.5	